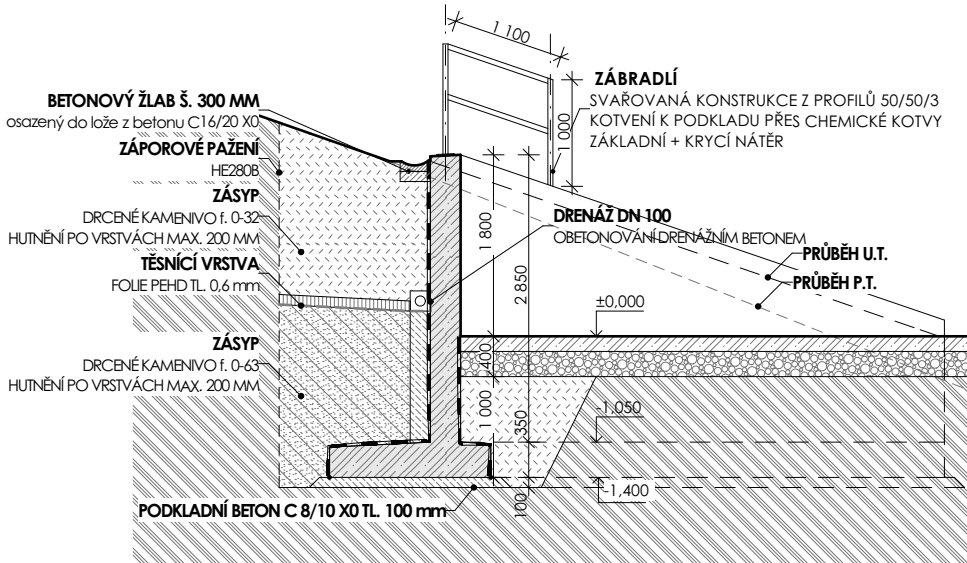
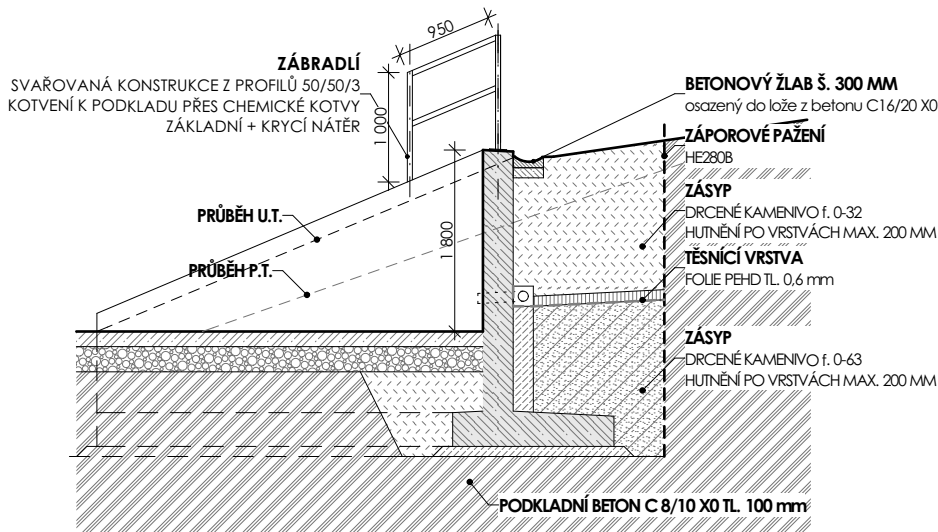
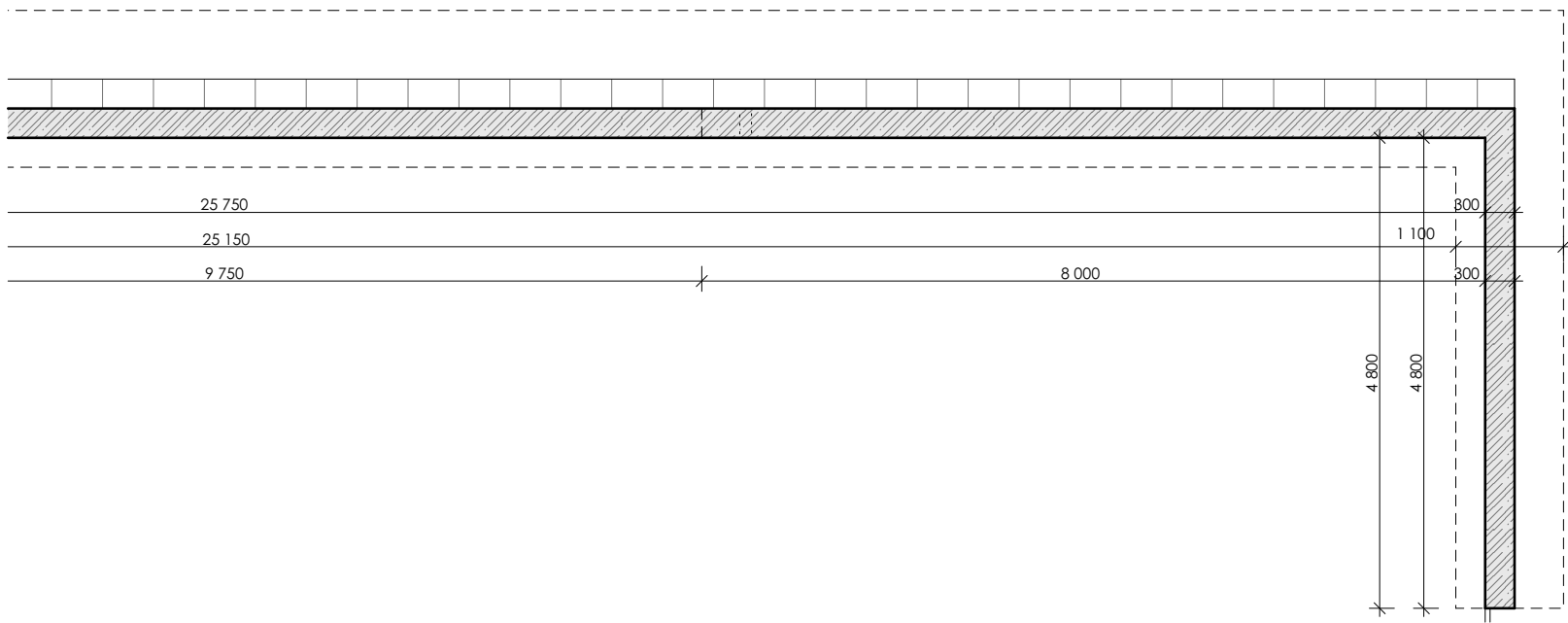
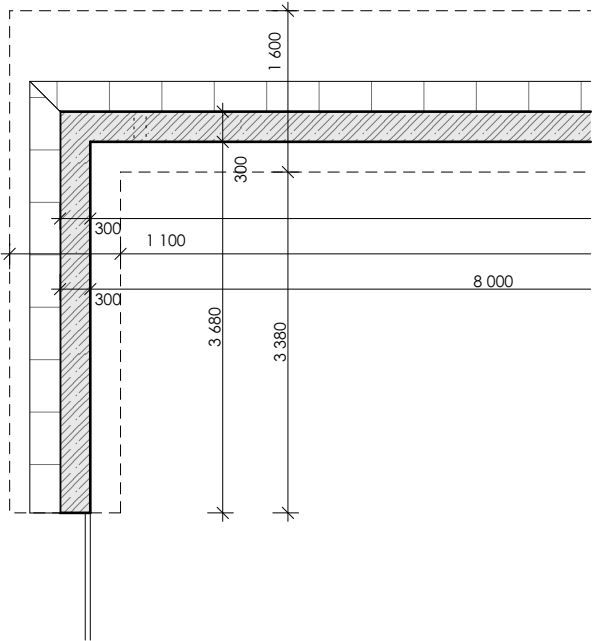


#### LEGENDA MATERIÁLŮ

- ÚHLOVÁ OPĚRNÁ STĚNA**  
BETON C 30/37 XA1, XD1, XC3  
VYZUŽENÍ B 500B
- PODKLADNÍ BETON**  
BETON C 8/10 X0
- ZÁSYP**  
ŠTERKODRŤ f. 0-63  
HUTNĚNÍ I<sub>0</sub> 0,80
- ZÁSYP**  
ŠTERKODRŤ f. 0-32  
HUTNĚNÍ I<sub>0</sub> 0,85
- OCHRANNÁ VRSTVA FOLIE**  
ŠTERKOPISEK f. 0-8 mm

**POZNÁMKY:**  
- PŘED ZHAJENÍM RACÍ MUSÍ BÝT VYTÝČENY TRASY VŠECH INŽENÝRSKÝCH SÍTÍ  
- PŘED ZAHÁJENÍM PRACÍ MUSÍ BÝT PROVEDEN GEOLOGICKÝ PRŮZKUM PRO  
UPŘESNĚNÍ PAŽENÍ!  
- VEŠKERÉ ROZMĚRY JE NUTNO OVĚRIT NA STAVBĚ DLE SKUTEČNÉHO PROVEDENÍ



#### VÝPIS OCELOVÝCH PRVKŮ - ZÁBRADLÍ OPĚRNÉ STĚNY

SLOUPEK ZÁBRADLÍ	JÁČKL 50/50/3	950 mm	12 ks	11,40 m	49,97 kg
MADLO ZÁBRADLÍ	JÁČKL 50/50/3	26 100 mm	1 ks		
		1 100 mm	1 ks		
		950 mm	1 ks	28,15 m	123,38 kg
PRÍČKA	JÁČKL 50/50/3	2 850 mm	9 ks		
		1 050 mm	1 ks		
		900 mm	1 ks	27,60 m	120,97 kg
PATNÍ PLECH	PLECH 100/200/10		12 ks		18,84 kg
					313,16 kg

- ZÁBRADLÍ NAVRŽENO Z BĚŽNÉ KONSTRUKČNÍ OCELI (I 1 375)  
- ZÁBRADLÍ BUDE OPATŘENO ZÁKLADNÍM NÁTĚREM NA BÁZI EPOXIDOVÝCH PRYSKYŘIC, NÁSLEDNĚ BUDE PROVEDEN KRYCÍ NÁTĚR NA BÁZI POLYURETANU V ODSŤÍNU DLE POŽADVKU INVESTORA  
- JEDNÁ SE O ZÁBRADLÍ DÉLKY 26,10 m NA OPĚRNÉ ZDI + ZÁBRADLÍ NA KOLMÝCH KŘÍDLECH DÉLKY 1,1 m A 0,95 m

±0,000 = 290,250 m n.m. Souř.systém: JTSK Výškový systém: BpV

název projektu			
ATLETICKÝ STADION KOSTELEC NAD ORLICÍ			
stupeň		DPS	místo stavby
DOKUMENTACE PRO PROVÁDĚNÍ STAVBY		KOSTELEC NAD ORLICÍ p.č. 395, 436/1, 436/5 k. ú. Kostelec nad Orlicí [670197]	
stavebník		generální architekt	
Město Kostelec nad Orlicí Palackého náměstí 38 517 41 Kostelec nad Orlicí		 <b>ŘEZANINA &amp; BARTOŇ, s.r.o.</b> Jenikovice 111 503 46 Jenikovice	
autorizace		projektant částí <b>ŘEZANINA &amp; BARTOŇ, s.r.o.</b> Jenikovice 111 503 46 Jenikovice <b>Ing. Jiří Bartoň</b> +420 774 212 782 barton@rabarch.cz  <b>Ing. Jiří Bartoň</b> Studený 160, 549 02 Velké Poříčí ČKAIT 0602517 v oboru pozemní stavby	
část			
D.1.1 ARCHITEKTONICKO-STAVEBNÍ ŘEŠENÍ			
výkres			
SO 06 OPĚRNÁ ZEĎ SKATEPARK			
datum zhotovení	měřítko	číslo výkresu	paré
02/2017	1:75	D.1.1.18	
datum revize	číslo revize		
-	-		

DÍLO JE CHRÁNĚNO AUTORSKÝM ZÁKONEM. JAKÉKOLIV ROZMNOŽOVÁNÍ ČI VYTVÁŘENÍ KOPÍÍ BEZ VĚDOMÍ AUTORA JE ZAKÁZANO